

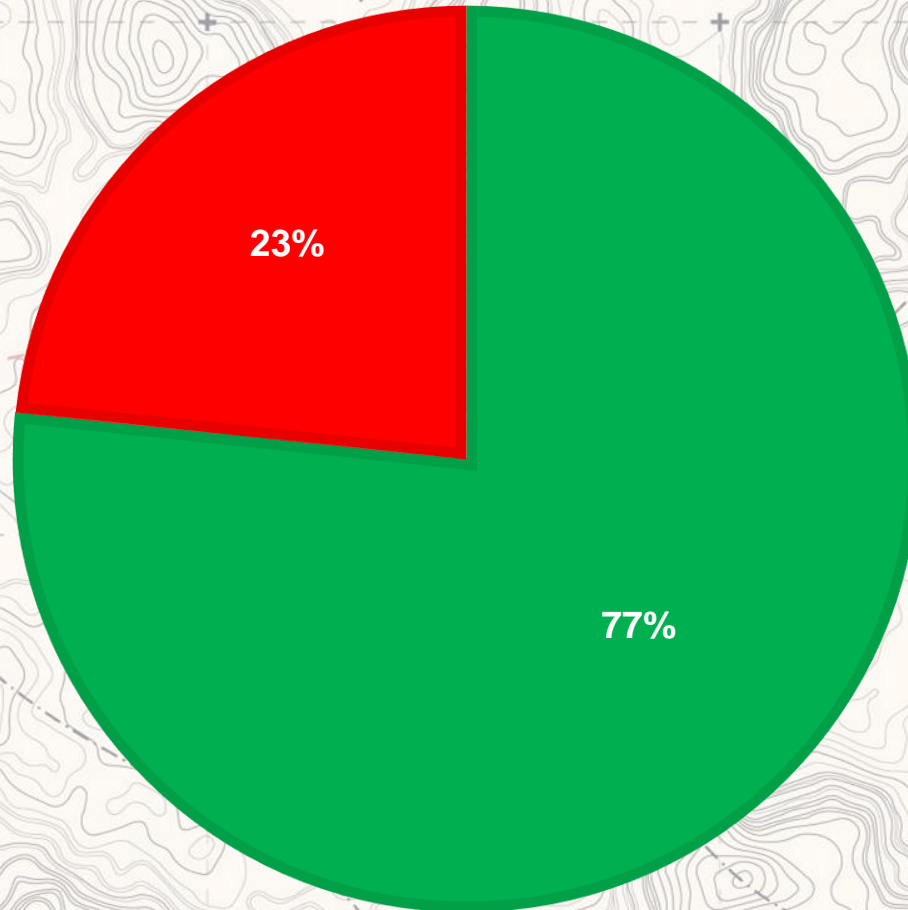
# Proyecto Plantas de Tratamiento

Cantón de Santa Ana, Costa Rica

Agosto, 2023

# Porcentaje de avance del proyecto

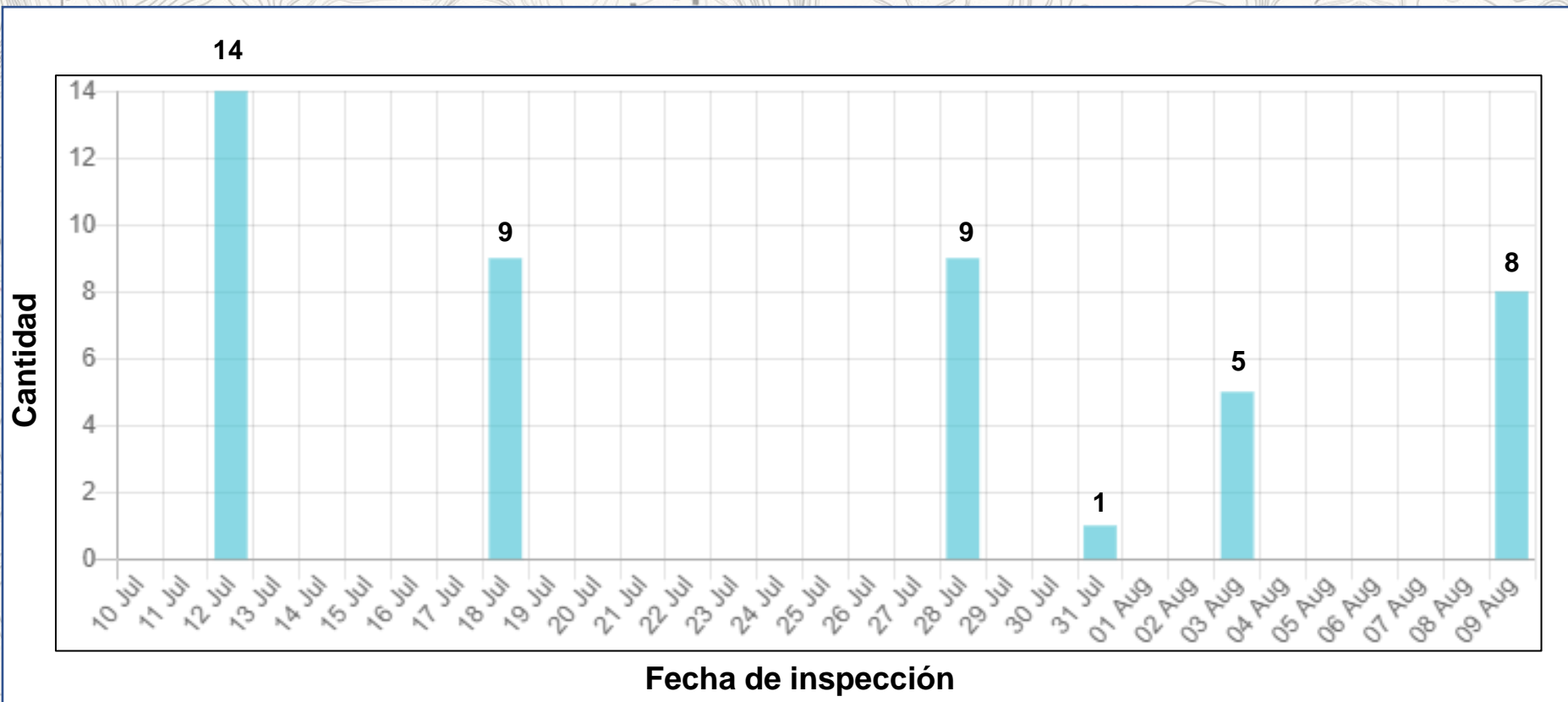
■ Levantadas ■ Pendientes



**126**

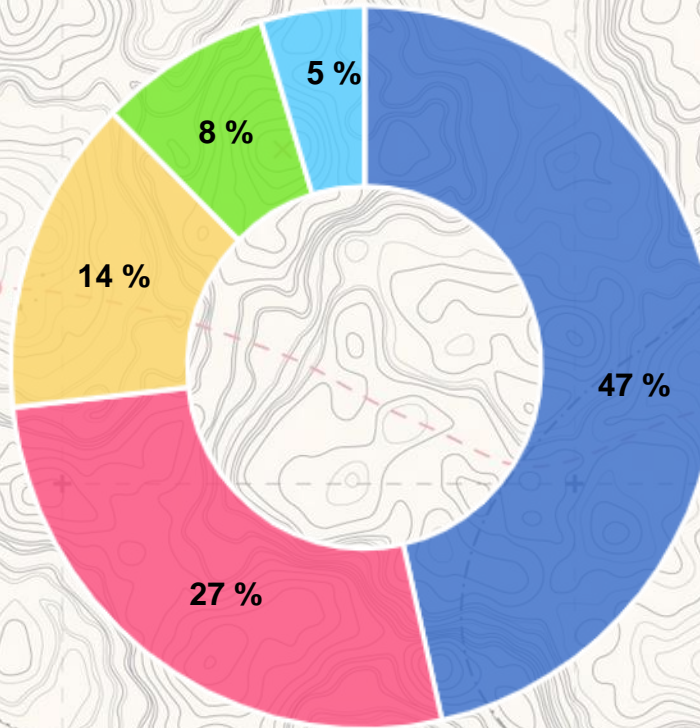
Plantas de  
tratamiento  
levantadas

## Visitas del último mes a plantas de tratamiento del cantón de Santa Ana



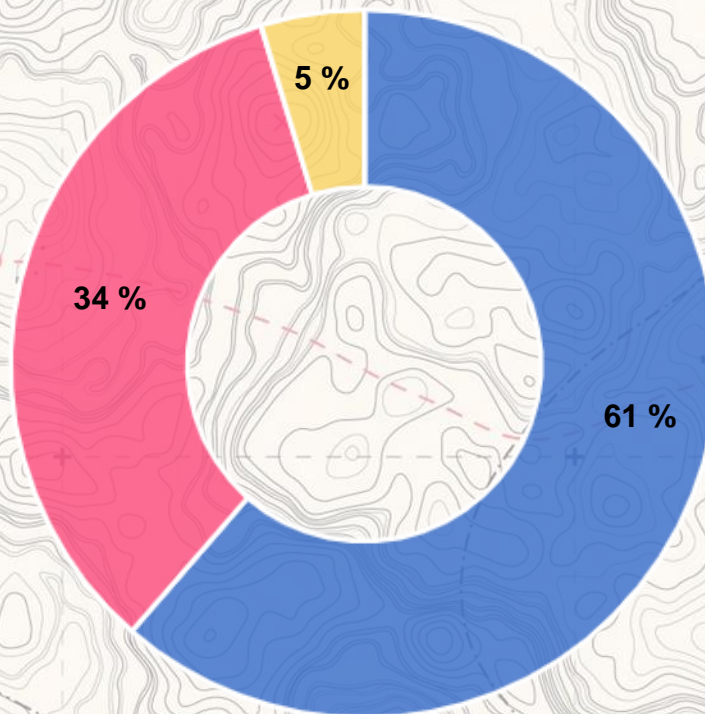
# Porcentaje de plantas de tratamiento según distrito

Pozos Santa Ana Piedades Brasil Uruca



# Sector al que pertenecen las plantas de tratamiento

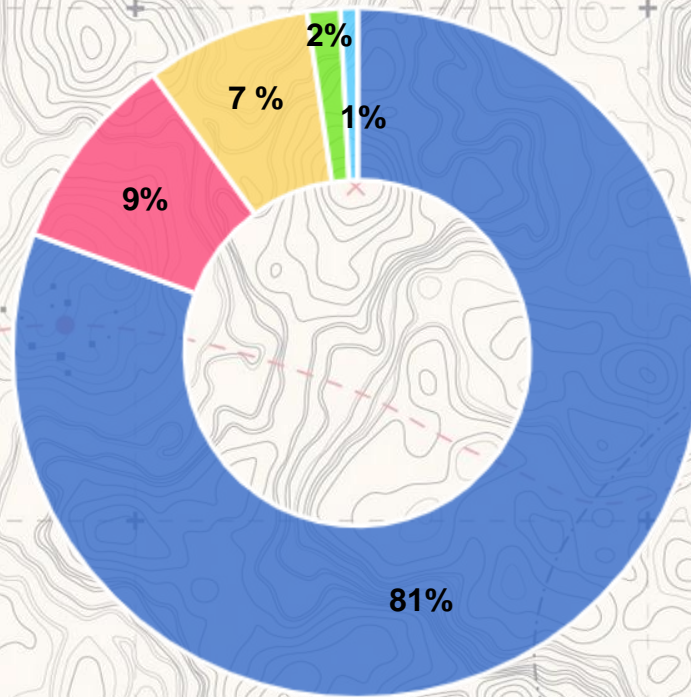
Residencial Comercial Industrial





# Disposición final de las aguas de las plantas de tratamiento de Santa Ana

Río o Quebrada    Reuso    Alcantarillado    Canal    Infiltración

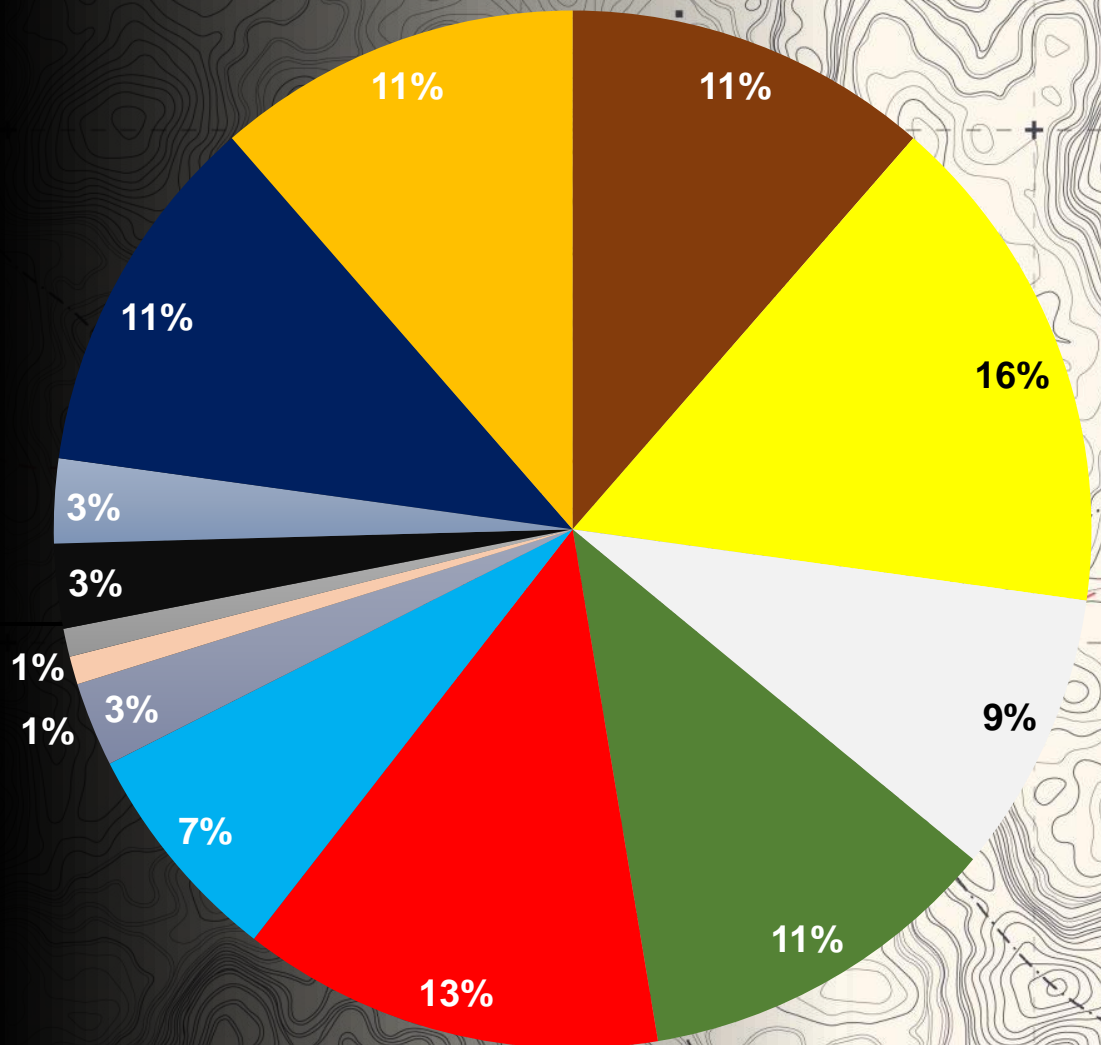


Valor	Cantidad	Porcentaje
Río o Quebrada	104	81
Reuso	12	9
Alcantarillado	10	7
Canal	2	2
Infiltración	1	1

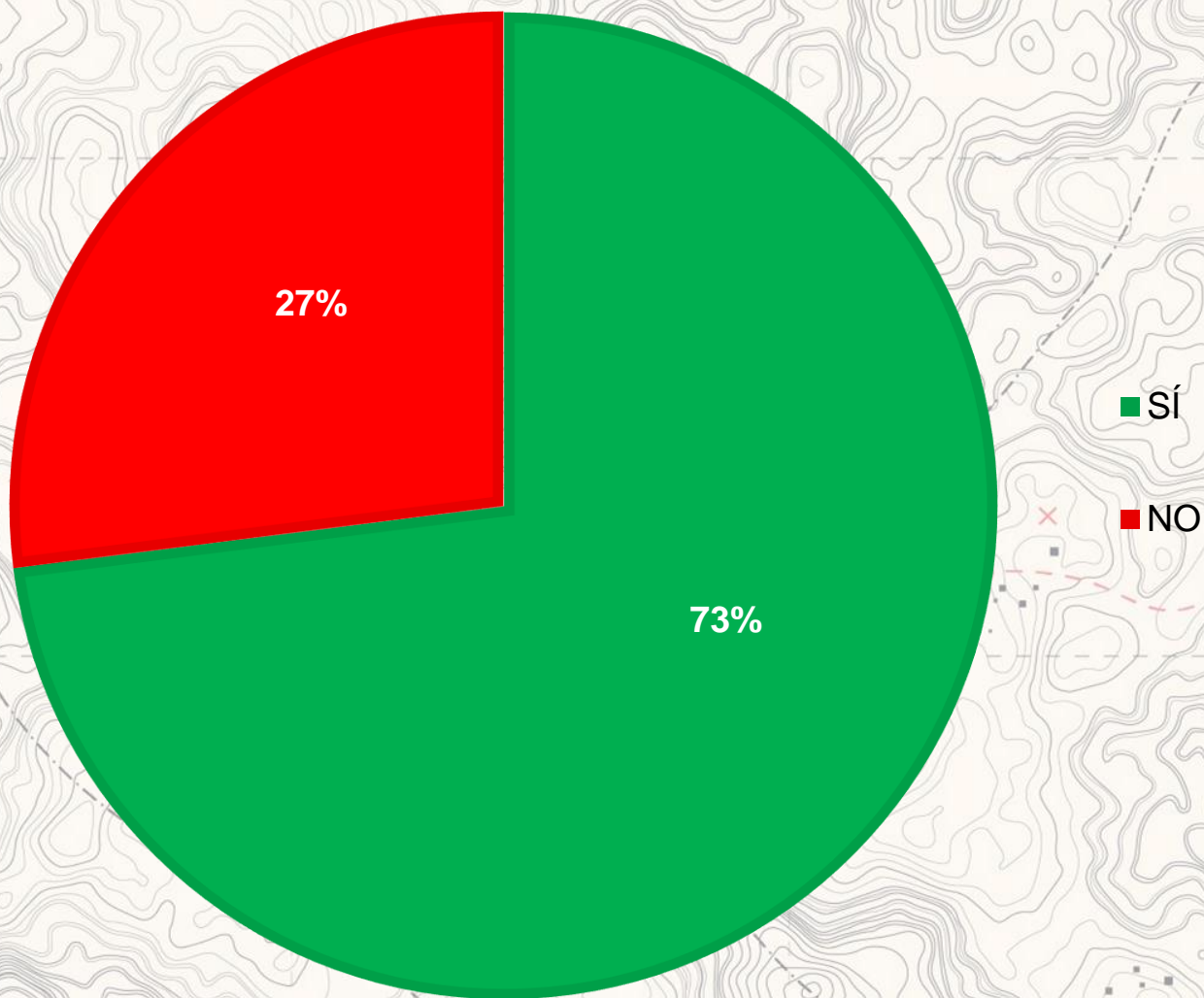


## Cuerpo receptor de las aguas de las plantas de tratamiento

- Río Uruca
- Río Corrogres
- Quebrada Pilas
- Quebrada Azul
- Quebrada Los Rodríguez
- Río Oro
- Quebrada Lajas
- Río Virilla
- Quebrada Coyote
- Quebrada sin Nombre
- Quebrada Guapinol
- Quebrada La Cruz
- Quebrada Intermittente



# ¿Se logró ubicar el desfoque?



474000.000

477950.000

481900.000

ALAJUELA

SAN JOSÉ

ESCAZÚ

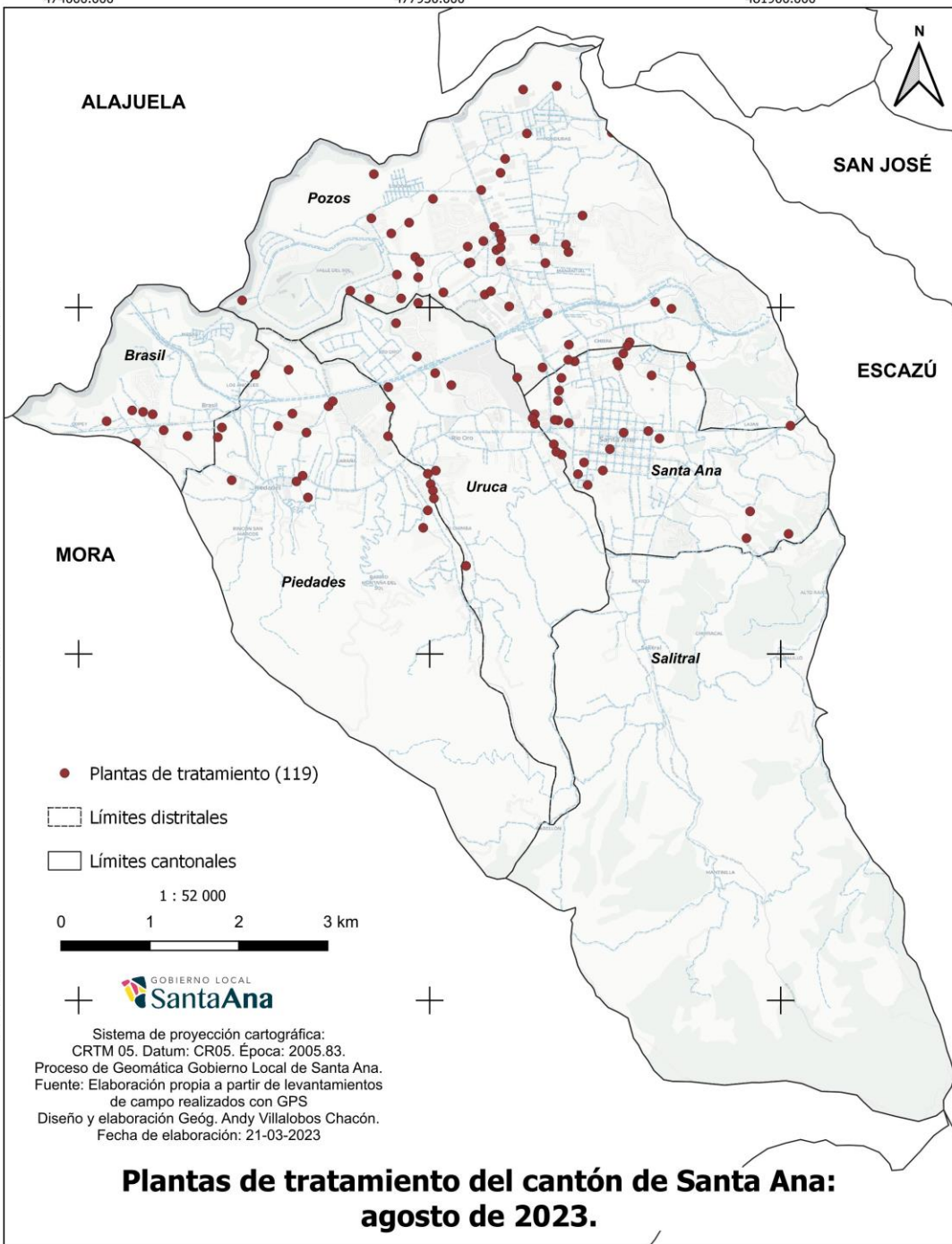
MORA

1009086601

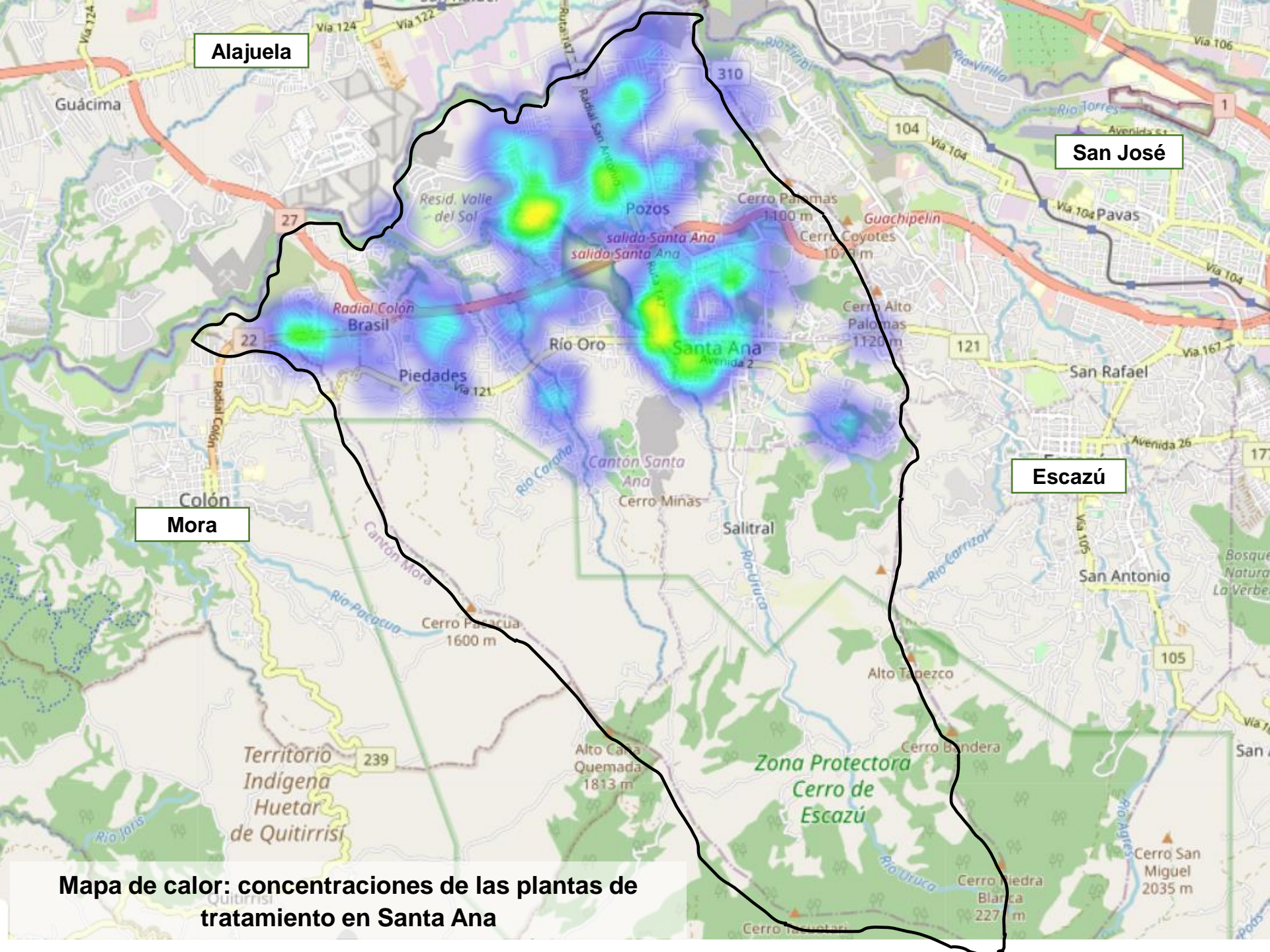
1009095501

1009200001

# Ubicación de las Plantas de tratamiento Santa Ana



**Plantas de tratamiento del cantón de Santa Ana:  
agosto de 2023.**



Alajuela

San José

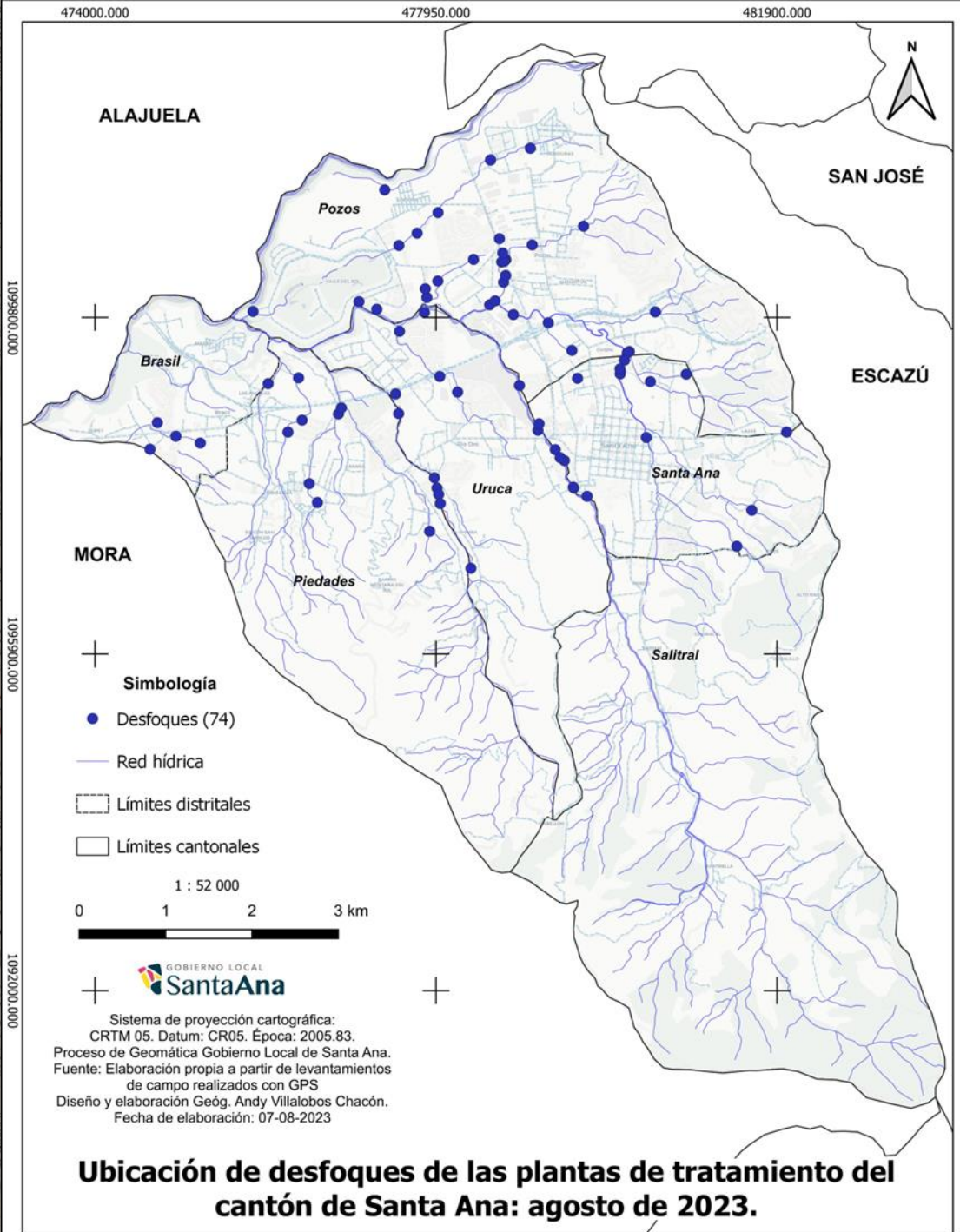
Colón  
Mora

Escazú

Mapa de calor: concentraciones de las plantas de tratamiento en Santa Ana



# Desfoques de las Plantas de tratamiento Santa Ana



**Ubicación de desfoques de las plantas de tratamiento del cantón de Santa Ana: agosto de 2023.**



# Conclusiones y recomendaciones

- Se recomienda para el levantamiento de las plantas faltantes se visiten en conjunto con el Ministerio de Salud de Santa Ana porque los encargados de dichas plantas no permitieron el ingreso y en otras ocasiones no se lograron ubicar con exactitud.
- Se enviará una lista de las plantas de tratamiento prioritarias al Ministerio de Salud de Santa Ana para que se inspeccionen, ya que se detectaron en las visitas posibles anomalías como malos olores, falta de mantenimiento y denuncias de vecinos.
- Existen dos zonas que concentra la mayor cantidad de plantas de tratamiento del cantón. La primera abarca la Radial Lindora; desde la Cruz Roja de Santa Ana hasta el Centro Comercial Terrazas. La segunda zona se ubica en las áreas circunvecinas a Valle del Sol, también en Lindora. En la primera zona la mayor parte de las plantas son del sector comercial, mientras que la segunda zona es únicamente del sector residencial.
- En cuanto a los desfoques, hubo un 23 % que no se logró ubicar, esto debido a que eran zonas de difícil acceso, o bien, no había certeza por parte de los encargados de los condominios, industrias y comercios de donde estaban ubicados los puntos de salida o cabezales de salida.
- Se recomienda como gobierno local en conjunto con el Ministerio de Salud de Santa Ana realizar un taller con representantes de diferentes plantas de tratamiento del cantón, esto con el fin de instarles para que puedan hacer una transición a plantas de tratamiento de tipo reuso en donde todo lo que llega se pueda reutilizar y se convierta en una economía circular, esto con el fin de prepararnos ante los retos que plantea el cambio climático.
- Para el levantamiento de estos datos se utilizaron recursos únicamente municipales, que constó de un vehículo y aproximadamente de 60 horas de un funcionario municipal, lo que permitió ahorrar la contratación de una empresa para la realización de dicho trabajo.